

<15型液晶モニターでの画面表示>

CCD カメラ(1/2・1/3 インチ)と各種レンズの組合せで、表示物を 15 型液晶モニターに表示して、画面上の表示物をスケールで測定致しました。

CCD カメラとレンズ倍率ご検討のご参考として、ご確認下さい。 ※測定数値・画面表示は、おおよそとなります。

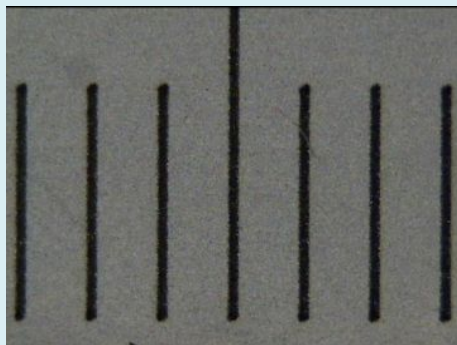
・使用レンズ：①弊社製品 ズーム鏡筒(MLS-500) 1×、2× ②ニコン製 対物レンズ 5× ③ニコン製対物レンズ 10×

・表示物：①スケール(1 目盛 1mm) ②ドットプレート(・ドット径 $\phi 0.125\text{mm}$)

カラー CCD カメラ 1/2 インチ

ズーム鏡筒 1×

・画面表示:スケール 1 目盛 約 48mm



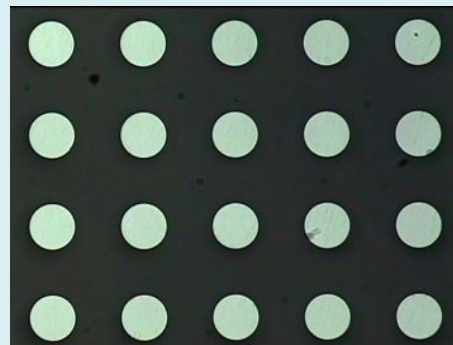
ズーム鏡筒 2×

・画面表示:スケール 1 目盛 約 94mm



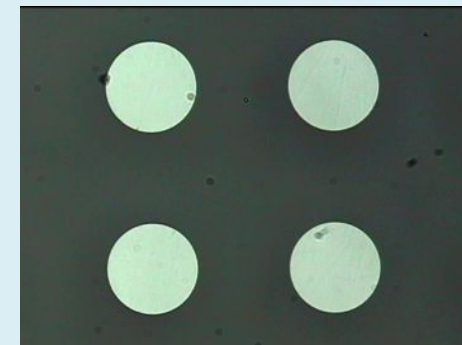
対物レンズ 5×

・画面表示:ドット径 約 $\phi 30.5\text{mm}$



対物レンズ 10×

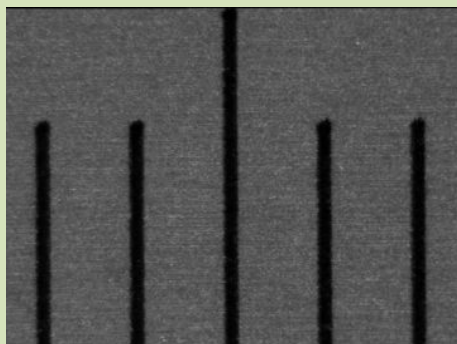
・画面表示:ドット径 約 $\phi 61\text{mm}$



白黒 CCD カメラ 1/3 インチ

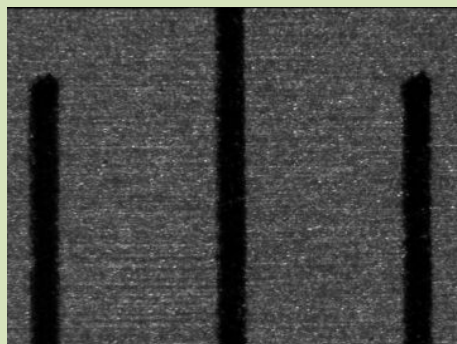
ズーム鏡筒 1×

・画面表示:スケール 1 目盛 約 63mm



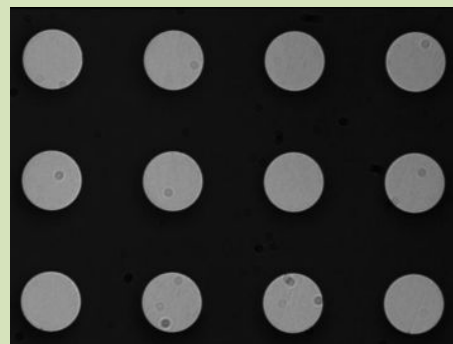
ズーム鏡筒 2×

・画面表示:スケール 1 目盛 約 125mm



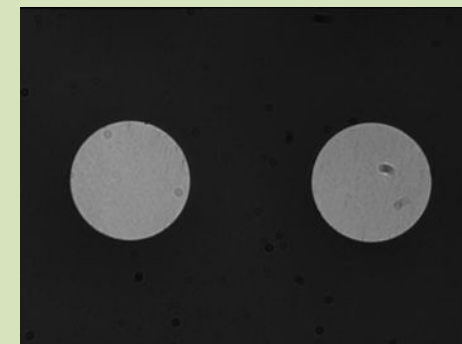
対物レンズ 5×

・画面表示:ドット径 約 $\phi 40\text{mm}$



対物レンズ 10×

・画面表示:ドット径 約 $\phi 80\text{mm}$



<17型液晶モニターでの画面表示>

CCD カメラ(1/2・1/3 インチ)と各種レンズの組合せで、表示物を 15 型液晶モニターに表示して、画面上の表示物をスケールで測定致しました。

CCD カメラとレンズ倍率ご検討のご参考として、ご確認下さい。 ※測定数値・画面表示は、おおよそとなります。

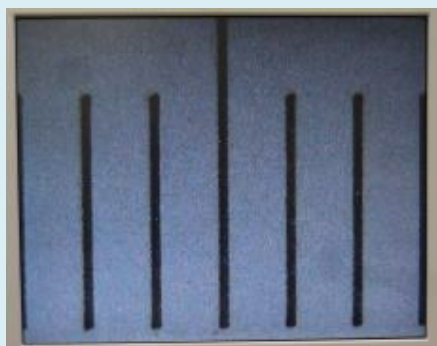
・使用レンズ：①弊社製品 ズーム鏡筒(MLS-500) 1×、2× ②ニコン製 対物レンズ 5× ③ニコン製対物レンズ 10×

・表示物：①スケール(1 目盛 1mm) ②ドットプレート(・ドット径 $\phi 0.125\text{mm}$)

カラー CCD カメラ 1/2 インチ

ズーム鏡筒 1×

・画面表示:スケール 1 目盛 約 56mm



ズーム鏡筒 2×

・画面表示:スケール 1 目盛 約 112mm



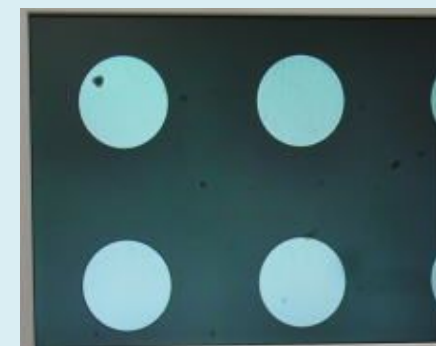
対物レンズ 5×

・画面表示:ドット径 約 $\phi 36\text{mm}$



対物レンズ 10×

・画面表示:ドット径 約 $\phi 72\text{mm}$



白黒 CCD カメラ 1/3 インチ

ズーム鏡筒 1×

・画面表示:スケール 1 目盛 約 75mm



ズーム鏡筒 2×

・画面表示:スケール 1 目盛 約 148mm



対物レンズ 5×

・画面表示:ドット径 約 $\phi 48\text{mm}$



対物レンズ 10×

・画面表示:ドット径 約 $\phi 95\text{mm}$

