

MIRACLE

超長作動距離 リニーク式 干渉対物レンズ（無限遠） （同焦点距離：45mm）

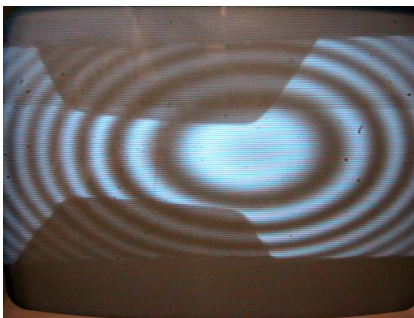
MODEL：MLM-10（10×）作動距離 W. D. 約20.3mm

MODEL：MLM-20（20×）作動距離 W. D. 約20.5mm

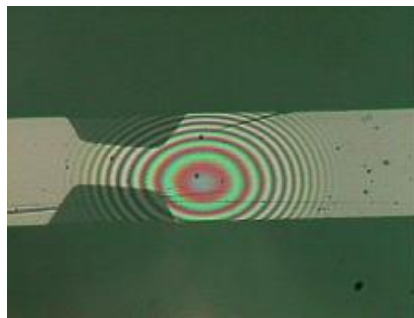
MODEL：MLM-50（50×）作動距離 W. D. 約13.8mm



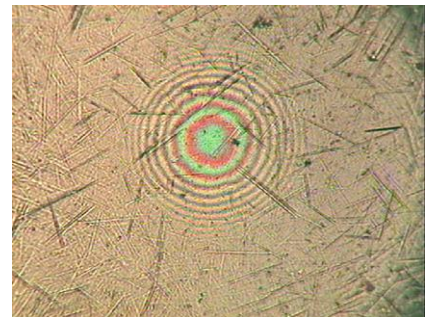
- ・高倍率でありながら、高い解像力と長い作動距離を持つリニーク式干渉対物レンズです。
- ・同軸落射照明のファイバー照明取付標準径はΦ5ですが、各種取付径に対応致します。
- ・干渉縞による高精度な中心位置出しと段差の観察が出来ます。



白黒カメラ画像



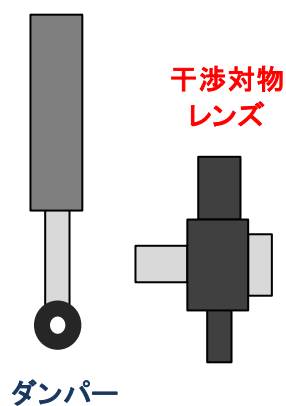
カラーカメラ画像
（色の判別で、高精度な観察が可能です）



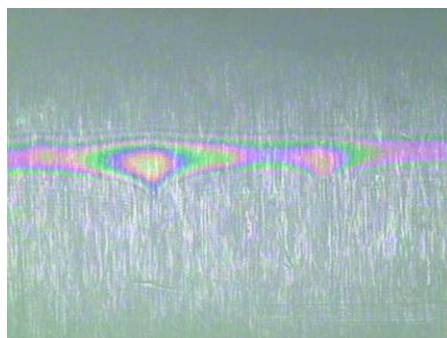
真球の形状観察

【ご使用例】

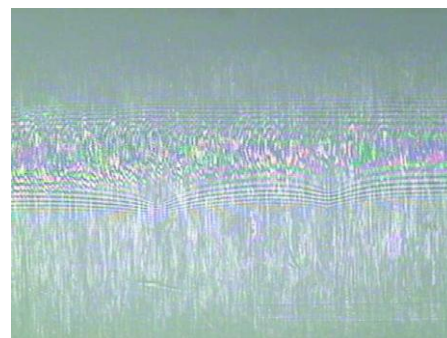
- ダンパー シャフト部のオイル付着状態の検査と観察時に使用します。



オイル付着ありの画像

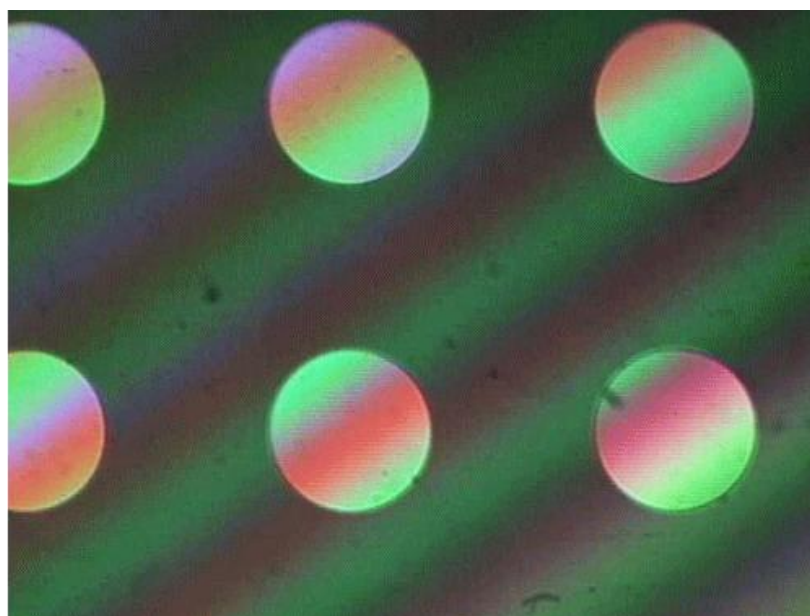


オイル付着なしの画像



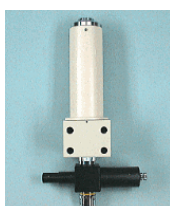
- シャフト部のオイル付着状態を干渉縞で検査・観察が出来ます。
取り込んだ画像で画像処理を行ないますと検査システムとしてご使用出来ます。

- 金属・ガラスパネルの印刷物・加工の段差を干渉縞の色・本数で検査・観察が出来



ワーク名：ガラスパネル

- 取り込んだ画像で画像処理を行ないますと強度分布測定により検査システムとしてご使用出来ます。



- 装置取付用の干渉対物顕微鏡をご用意しています。
各種倍率を取り揃えています。

製品名：超長作動距離 リニーク 干渉対物顕微鏡（無限遠）
MODEL: MLM-K

株式会社 ミラクル

〒136-0072

東京都江東区大島9-3-16 東大島メトロプラザ2F

TEL:03-5628-3181 FAX:03-5628-3381

E-mail:info@miracle1.co.jp

URL:http://www.miracle1.co.jp/